

# ¿Por qué ALOHA Mental Arithmetic?



## Estudios científicos<sup>1</sup>

ALOHA Mental Arithmetic cuenta con estudios propios que demuestran que sus alumnos mejoran sus capacidades y aumentan su rendimiento académico.



## Padres y alumnos satisfechos

El 92% de los padres está contento con el programa y el 91% de los niños asegura divertirse en clase.<sup>2</sup>



## Referente mundial

ALOHA Mental Arithmetic cuenta con más de **250.000 alumnos** en ciudades como Sídney, Londres, Nueva York o Mumbai. **El programa nació en 1993** y está presente en más de **20 países**.



## Compromiso de calidad

Porque la educación es demasiado importante para dejarla en manos de cualquiera: todos nuestros profesores cuentan con **titulación docente** y siguen un programa interno de formación continua.

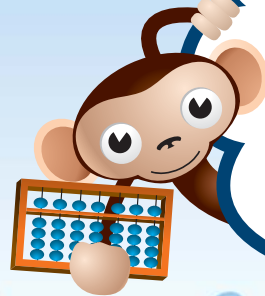


## En España desde 2009

En España, más de 10.000 alumnos se benefician cada año del programa. Nuestro **proyecto educativo** está adaptado a los proyectos educativos nacionales y a la L.O.E.



## clases divertidas e interactivas



- Cálculo con ábaco.
- Aritmética mental.
- Juegos didácticos y actividades educativas.
- Pruebas de velocidad y agilidad mental.
- Ejercicios visuales y auditivos.
- Juegos en grupo.



síguenos en:    
[www.alohaspain.com](http://www.alohaspain.com)



MENTAL ARITHMETIC

desarrollo mental para niñ@s

<sup>1</sup> Estudio "The Impact of Abacus Learning of Mental Arithmetic on Cognitive Abilities of Children", 2005. Este documento está disponible en la web [www.alohaspain.com](http://www.alohaspain.com)

<sup>2</sup> Datos extraídos de la encuesta de satisfacción 2013.

# qué es ALOHA<sup>®</sup>

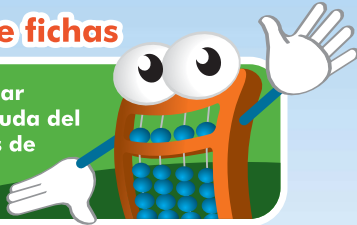
MENTAL ARITHMETIC

Un programa diseñado específicamente para niños de entre 5 y 13 años de edad que contribuye a su desarrollo mental de una manera divertida.

ALOHA Mental Arithmetic potencia la inteligencia de los niños gracias a un programa educativo basado en tres herramientas clave:

## el ábaco, un juego de fichas

Los alumnos aprenden a realizar operaciones aritméticas con ayuda del ábaco, uno de los instrumentos de cálculo más antiguos que se conocen.



## aritmética mental

Con la práctica, los niños aprenden a visualizar el ábaco en su cabeza y a utilizar esta imagen mental para calcular, realizando complejas operaciones aritméticas sin más ayuda que la de su cerebro.



## mucho más que cálculo

Las clases de ALOHA Mental Arithmetic incluyen juegos didácticos y actividades en grupo para que los niños se diviertan mientras desarrollan su capacidad de concentración, creatividad, memoria fotográfica...



# nuestro cerebro

El cerebro está dividido en dos hemisferios: el derecho y el izquierdo. Cada una de estas mitades controla un lado del cuerpo y posee funciones específicas.

Numerosos estudios científicos han demostrado que las personas utilizan principalmente el hemisferio izquierdo del cerebro en su actividad diaria, desaprovechando el gran potencial del hemisferio derecho.

## HEMISFERIO DERECHO

Memoria fotográfica  
Visualización  
Imaginación  
Creatividad  
Concentración  
Orientación espacial

## HEMISFERIO IZQUIERDO

Pensamiento secuencial  
Capacidad de escucha  
Habilidad numérica  
Análisis lógico  
Lectoescritura



Los alumnos de ALOHA Mental Arithmetic ejercitan simultáneamente ambos hemisferios, sacando el mayor partido a su capacidad intelectual y experimentando una mejora generalizada en todas las asignaturas, muy especialmente en matemáticas.

# beneficios para toda la vida

Los beneficios del programa ALOHA Mental Arithmetic se empiezan a observar tras los seis primeros meses de clase.

Los niños aprenden a concentrarse mejor y realizan las tareas escolares más rápidamente, desarrollan una excelente habilidad para el cálculo, mejoran su capacidad para solucionar problemas de forma eficaz...

Las principales habilidades que desarrollan los alumnos del programa son:

